

dne **15. 11. 2022** od **8:00** do **16:00** hodin

Plánovaná odstávka zahrnuje tyto lokality:**Hrobce (okres Litoměřice)**část obce **Hrobce**

č. p. 20, 49, 74, 75

Hlavní: č. p. 27, 29, 40, 42, 71, 78, 79, 80, 81, 89, 105, 122**K Labi:** č. p. 2, 3, 6, 11**Ke Hřišti:** č. p. 8, 13, 14, 16, 17, 18, 19, 21, 22, 23, 25, 28, 32, 33, 50, 72**Lipová:** č. p. 83-87, 90, 92, 94, 96, 98, 102, 103, 104, 106, 107, 111-118, 120, 123, 124, 125, 131**Na Návsí:** č. p. 15, 56, 88**Na Výsluní:** č. p. 34, 35, 47, 48, 128, 132**Polní:** č. p. 1, 95, 134, 137, 179**Řipská:** č. p. 61, 67, 69, 76, 77, 99**V Polabí:** č. p. 57, 58, 59**V Úvoze:** č. p. 7, 9, 10část obce **Rohatce**

č. p. 4, 14, 26, 34, 37, 42, 44, 60, 77, 92

Doksanská: č. p. 72**K Rybníku:** č. p. 3, 5-11, 22, 27, 28, 29, 30, 33, 36, 40, 46, 51**Na Kopečku:** č. p. 12, 45, 53, 54, 57, 58, 59, 61-69, 71, 73, 75, 76, 78, 80-85, 87, 90, 91**Na Skále:** č. p. 43, 79**Na Vršku:** č. p. 1, 2**Ouzká:** č. p. 55, 56**Pod Skalou:** č. p. 103, 132, 136**Roudnická:** č. p. 13, 16-21, 23, 24, 25, 32, 38, 39, 47, 49, 50, 52, 86, 88, 89, 93**U Bytovek:** č. p. 15, 35kat. území **Rohatce** (kód **740373**): **parcelní č.** 1/12, 29/2*, 104/11, 104/12, 104/41, 104/43, 104/44, 104/45, 104/46, 104/47, 104/48, 104/49, 104/51, 104/52, 104/53, 104/56, 104/60, 104/62, 104/63, 104/66, 104/67, 104/71, 104/74, 104/75, 104/76, 104/78, 104/79, 104/80, 104/83, 104/84, 104/86, 104/87, 104/89, 104/90,

UPOZORNĚNÍ

Dotčené zařízení distribuční soustavy je nutné i v době odstávky považovat za zařízení pod napětím, a proto vás žádáme o dodržení všech zásad bezpečnosti a provedení opatření potřebných k zamezení případných škod na zdraví a majetku. | Provozovatelé výroben elektřiny jsou povinni zajistit přerušení dodávky elektřiny z výroby do vypnutého úseku distribuční soustavy.

NEJDE VÁM ELEKTŘINA...

TIP: Registrujte se zdarma na www.cezdistribuce.cz/sluzba a informace o odstávkách elektřiny budete dostávat e-mailem nebo SMS. U poruch zasíláme SMS s předpokládanou dobou obnovení dodávek. | Aktuální stav dodávek elektřiny na konkrétní adrese zjistíte snadno, rychle a bez registrace na portále **Bez Štávy** (www.bezstavy.cz).

104/91, 114/6, 302/20, 458/12, 458/13

kat. území **Hrobce** (kód **648159**): **parcelní č.** 213, 452/3, 452/8, 651/11

Libotenice (okres Litoměřice)

č. p. 1-7, 9, 10, 11, 12, 14-22, 24-41, 43-51, 54-69, 71-152, 154-159, 161-168, 170, 172

kat. území **Libotenice** (kód **683370**): **parcelní č.** 1, 39/2, 47, 210/10 *, 210/17*, 210/12, 210/18, 210/19, 218/10, 218/20, 299, 385/1

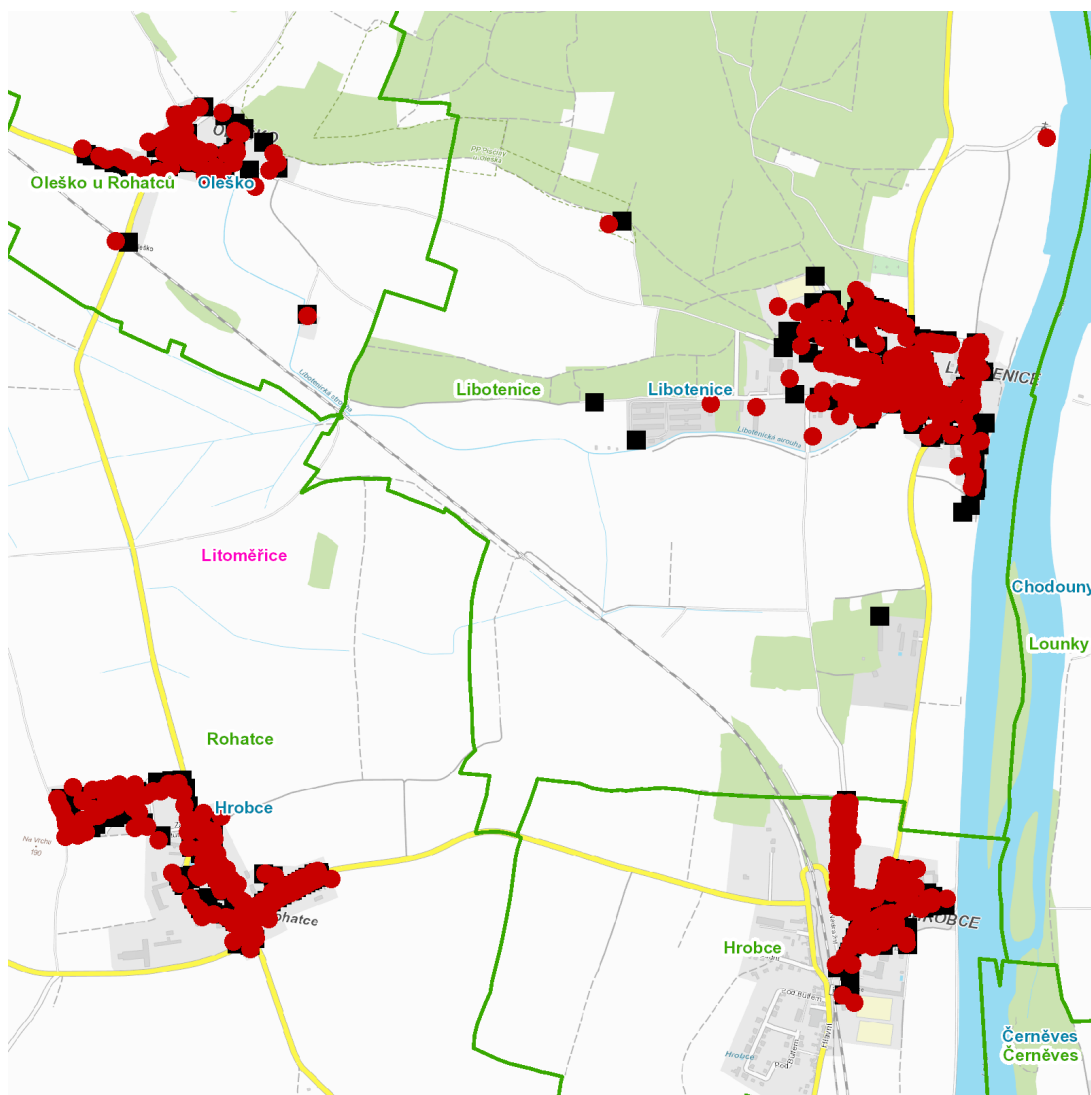
Oleško (okres Litoměřice)

č. p. 1-18, 20, 23, 24, 26-34, 36-40, 42-51

kat. území **Oleško u Rohatců** (kód **740365**): **parcelní č.** 17/2, 81, 167/3, 222/1

UPOZORNĚNÍ

Dotčené zařízení distribuční soustavy je nutné i v době odstávky považovat za zařízení pod napětím, a proto vás žádáme o dodržení všech zásad bezpečnosti a provedení opatření potřebných k zamezení případných škod na zdraví a majetku. | Provozovatelé výroben elektřiny jsou povinni zajistit přerušeni dodávky elektřiny z výroby do vypnutého úseku distribuční soustavy.

dne **15. 11. 2022** od **8:00** do **16:00** hodin**Orientační mapový podklad odstávkou dotčených lokalit****VYSVĚTLIVKY**

- – adresy dotčené odstávkou elektřiny
- – místa připojení k elektrické síti dotčená odstávkou

INFORMACE ZASLÁNA

IDDS: fxqbqek (Obec Hrobce)
IDDS: khwbmuc (Obec Libotenic)
IDDS: sn7a7jn (Obec Oleško)